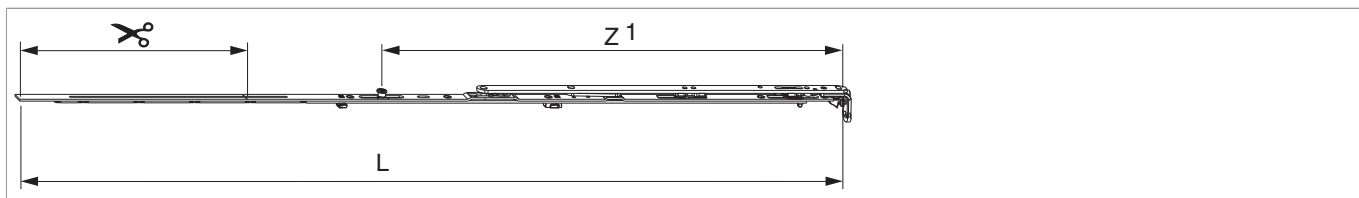




236615 - MM Winkelbandschere DK links AS/DTuni/PVC mit Sparlüftung 1300 mit 1 i.S. FFB 1.051-1.300 Tricoat-Evo

Technische Zeichnung



							L		No
Tricoat-Evo	links	Schere montiert MM	1300	1.051 - 1.300		260	1.196,5	20	236615 ^{1) 2)}

¹⁾ Nur in Verbindung mit "Kippen waagrecht" verwenden (bei "Kippen senkrecht" kann der Flügel ausgehebelt werden).

²⁾ Ab FFB 1301 mm ist die Verwendung der Zweitschere vorgeschrieben.

Schraubpositionstabelle

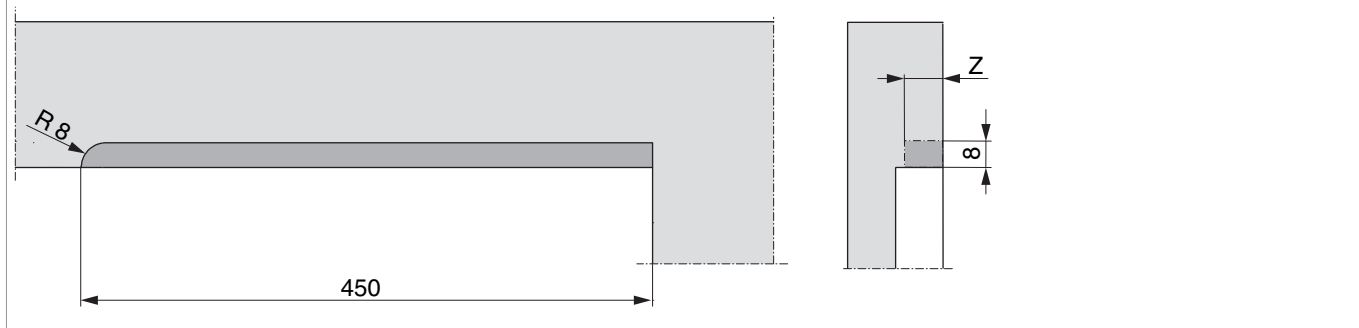
No		1	2	3	4	5	6	
236615	6	18,5	91,5	336	452	623	829	

Zapfensitztable

No		Z1	
236615	1	587	

Rahmenfräsung 4L für Scheren

Größe 1050 und 1300

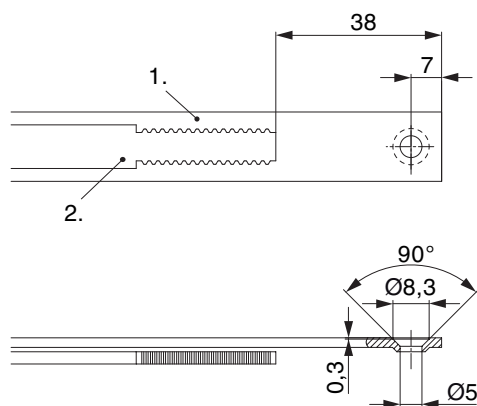


	Z
9V	18
13V	22



236615 - MM Winkelbandschere DK links AS/DTuni/PVC mit Sparlüftung 1300 mit 1 i.S. FFB 1.051-1.300 Tricoat-Evo

Stanzbild

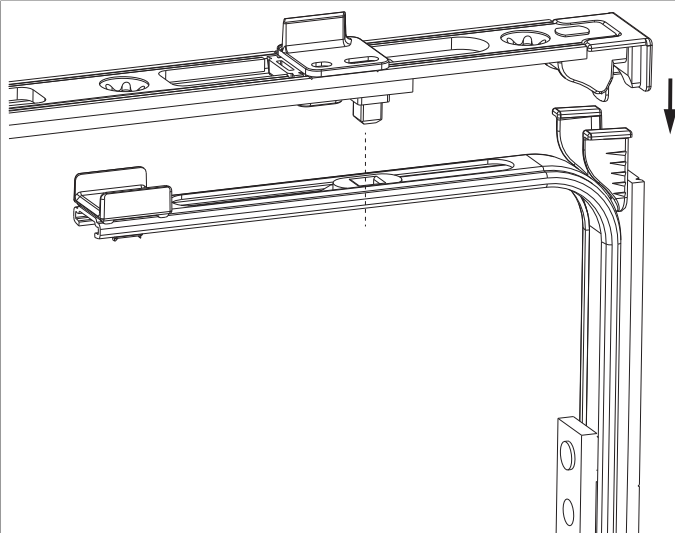


• Wir empfehlen die Schnittkanten von Tricoat-Evo Beschlagteilen mit dem Tricoat-Evo-Ausbesserungslack (Art. Nr. 373439) nachzubehandeln.

- 1. Stulp
- 2. Riegel

Klipsverbindung

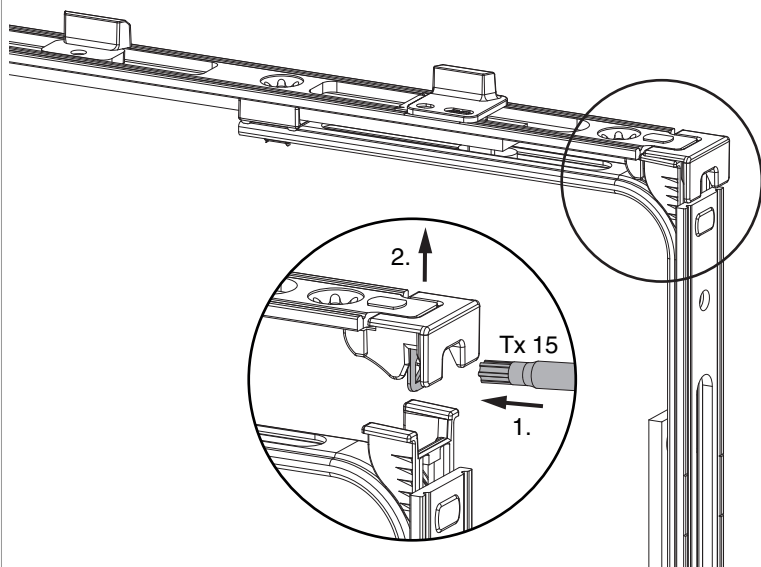
Klipsverbindung einhängen



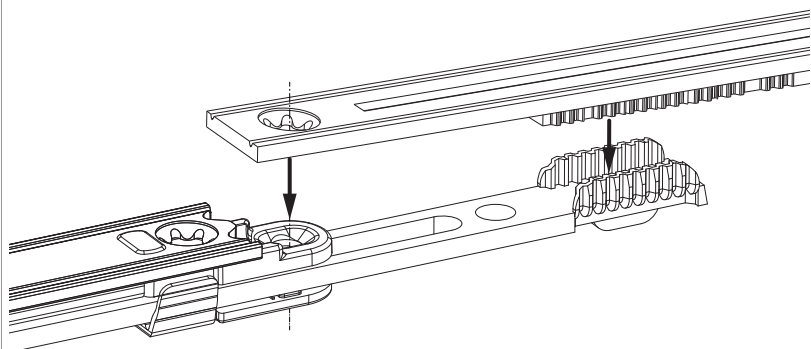


236615 - MM Winkelbandschere DK links AS/DTuni/PVC
mit Sparlüftung 1300 mit 1 i.S. FFB 1.051-1.300 Tricoat-
Evo

Klipsverbindung aushängen



Zahnkassenverbindung

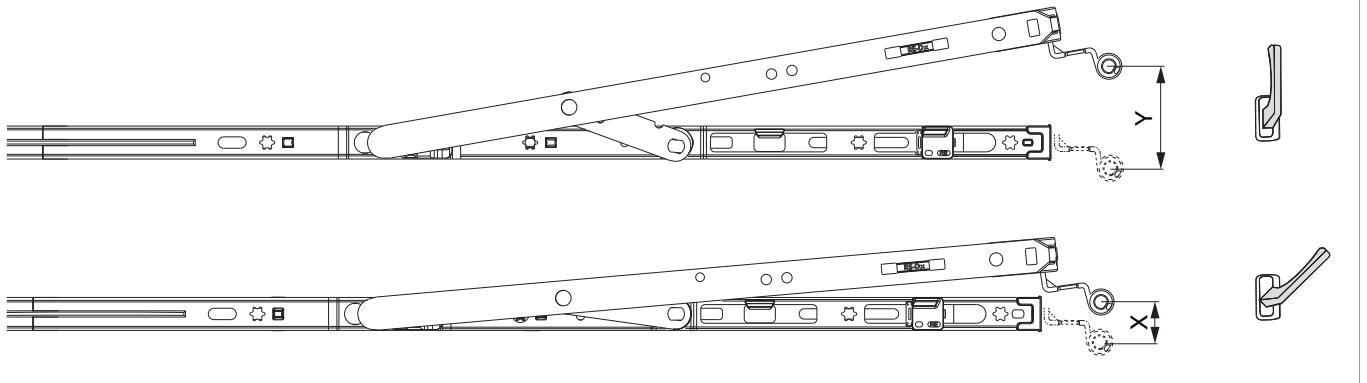





236615 - MM Winkelbandschere DK links AS/DTuni/PVC mit Sparlüftung 1300 mit 1 i.S. FFB 1.051-1.300 Tricoat-Evo

Kippweite

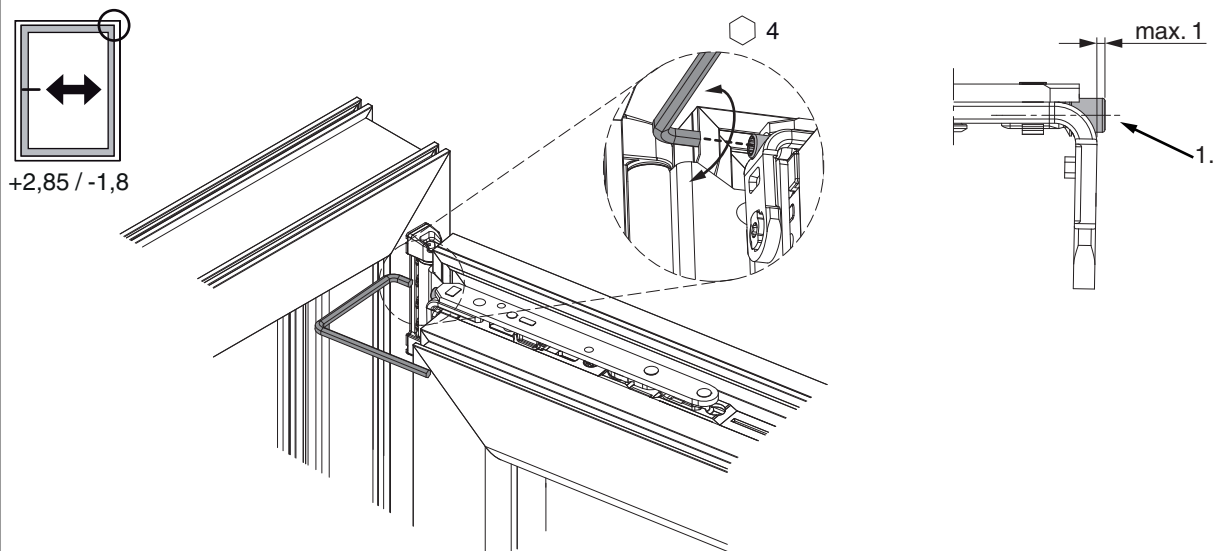
Kipp- und Sparlüftungsstellung



	X	Y
400	~ 13	80
600	~ 13	124
800	~ 13	125
1050	~ 13	127
1300	~ 13	127

Seiteneinstellung

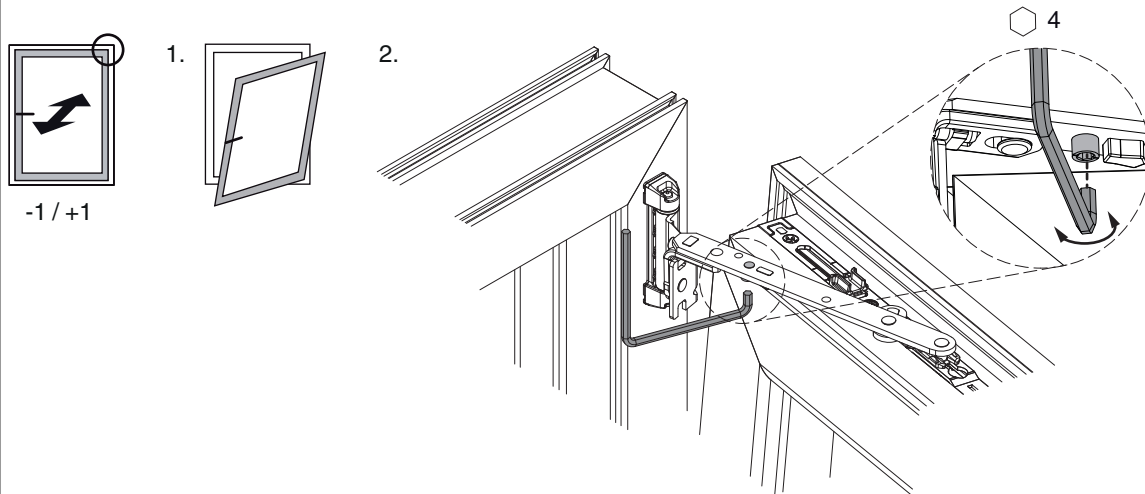
im Scherenarm



1. Beim Absenken des Flügels darauf achten, dass die Schraube nicht komplett herausgeschraubt wird. Der Schraubenkopf darf maximal 1 mm vorstehen!

Anpressdruckeinstellung

im Scherenarm



i.S Zapfen und Verschlusszapfen

