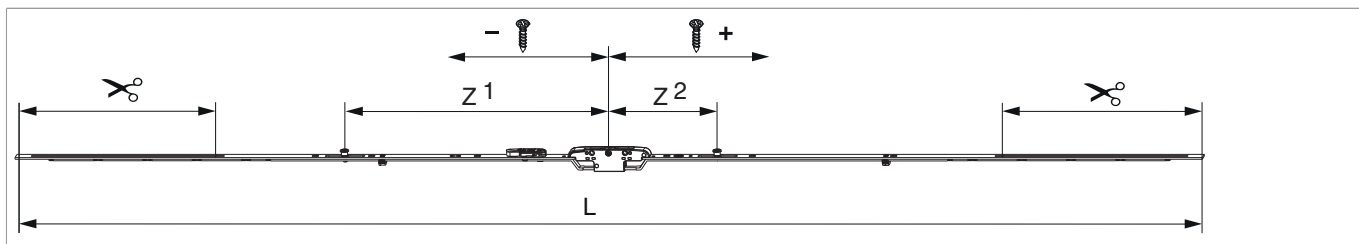


218250 - MM Getriebe variabel DK DM -6 1750 mit 2 i.S. FFH 1.251-1.750 silber

Technische Zeichnung



| | | L | | | | | | Nº |
|--------|------|----------|----|---------------|-----|---|----|----------------------------|
| Silber | 1750 | 1.540 | -6 | 1.251 - 1.750 | 260 | 1 | 10 | 218250 ^{1) 2) 3)} |

¹⁾ Empfehlung: Griffmaß sollte zwischen 1/3 und 1/2 von FFH sein.

²⁾ Zubehör für Getriebe DM -6 (Adapter Art. Nr. 366719, Zwischenlage z.B. Art. Nr. 366006 ...) muss verwendet werden.

³⁾ Das max. Drehmoment von 22 Nm darf beim Durchreißen des Zentralverschlusses nicht überschritten werden. Andernfalls ist ein Getriebe DM 6,5 mit frontalem Zwischengetriebe einzusetzen.

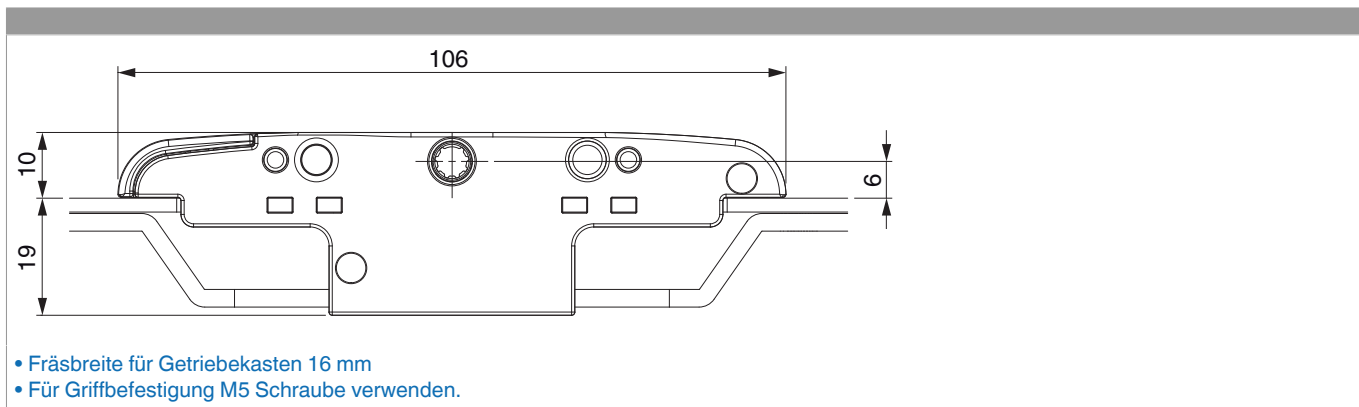
Schraubpositionstabelle

| Nº | | 1 | 2 | 3 | 4 | 5 | 6 | 7 | 8 | |
|-----------|---|--------|--------|--------|----|-----|-------|---|---|--|
| 218250 | 6 | -381,5 | -308,5 | -171,5 | 74 | 185 | 368,5 | | | |

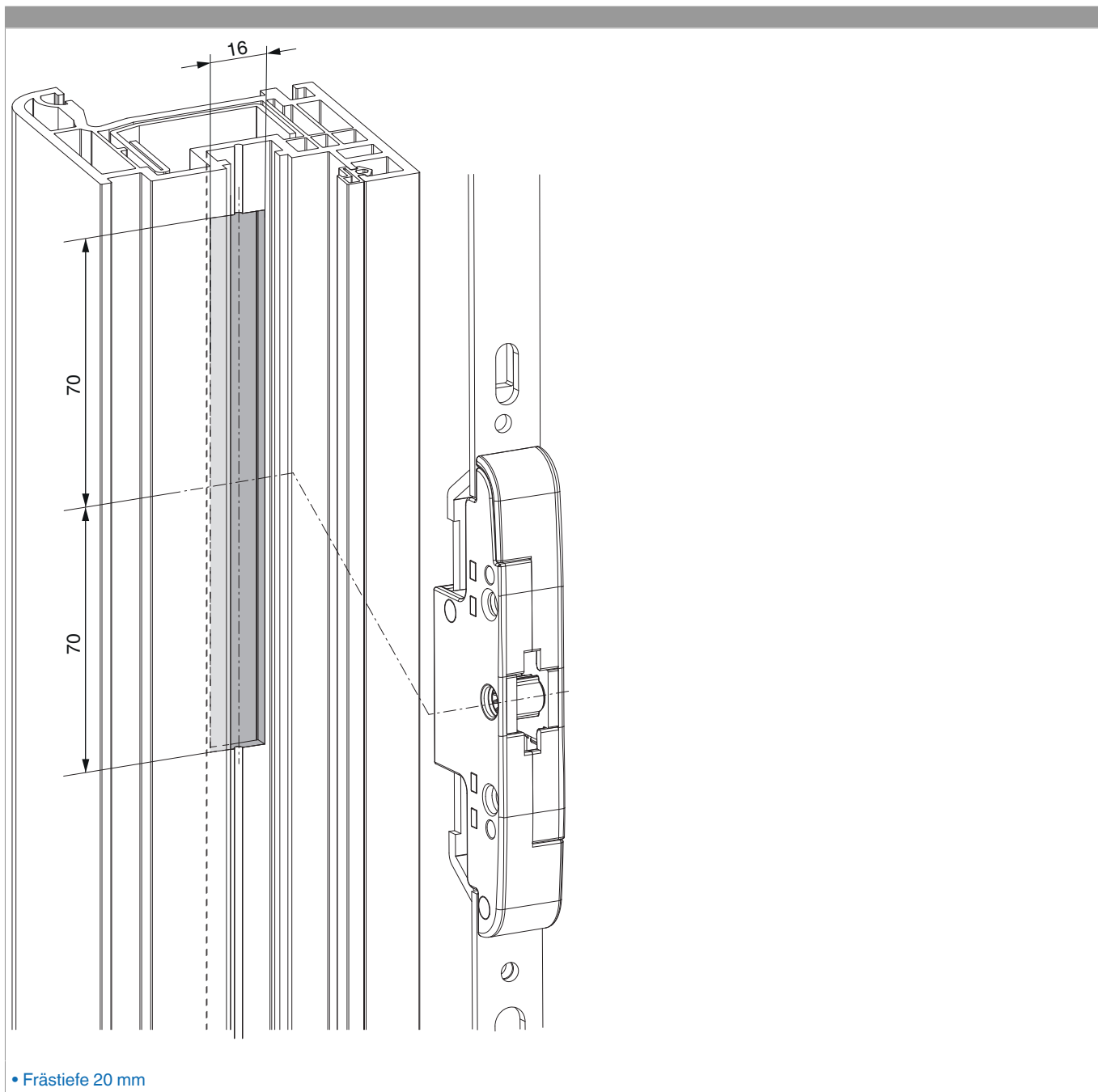
Zapfensitztablelle

| Nº | | Z1 | Z2 | Z3 | |
|-----------|---|------|-----|----|--|
| 218250 | 2 | -343 | 140 | | |

Abmessungen Getriebekasten

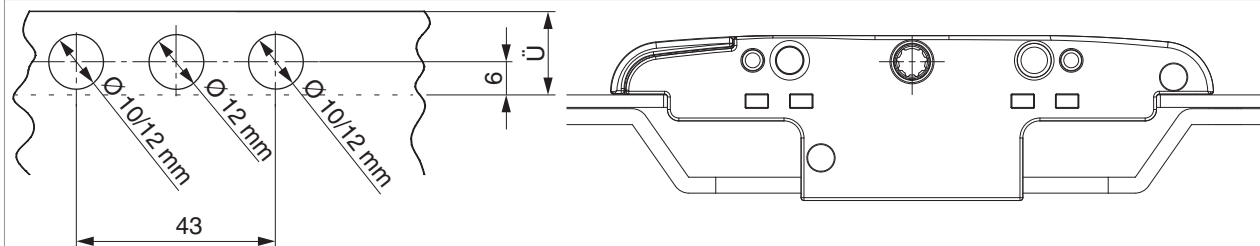


Fräsbild

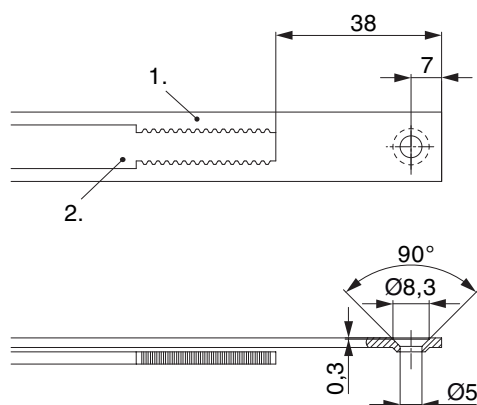


Bohrbild

Für Holz-, Kunststoff- und Aluminiumfenster



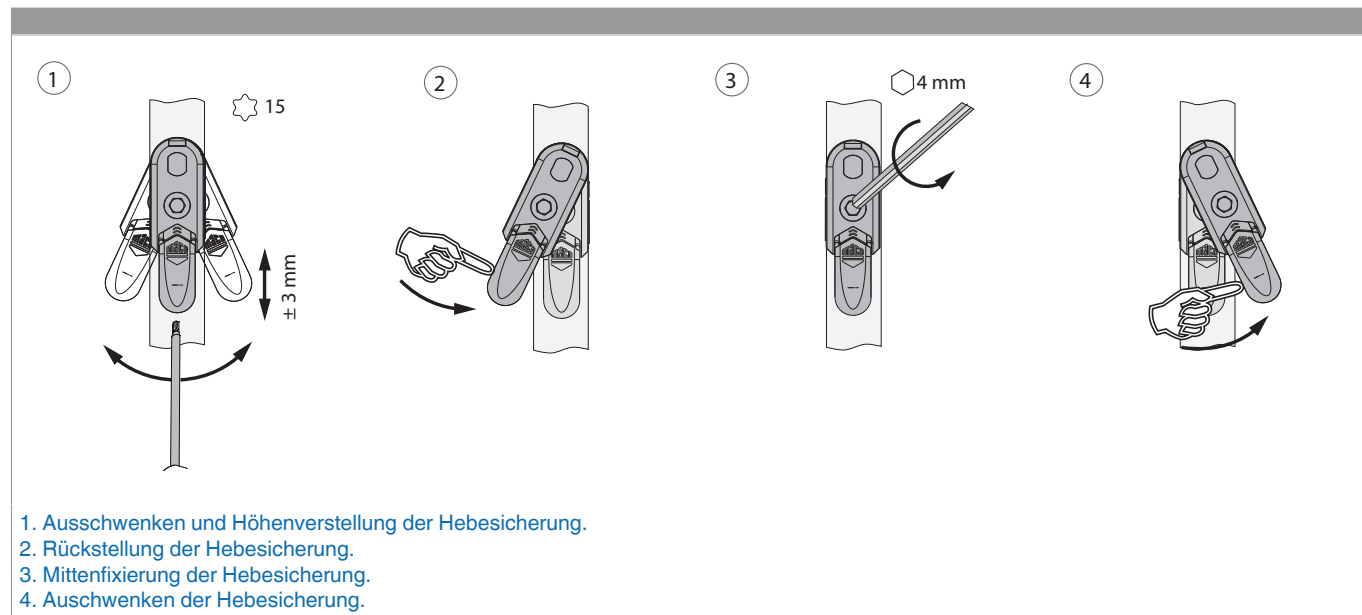
Stanzbild



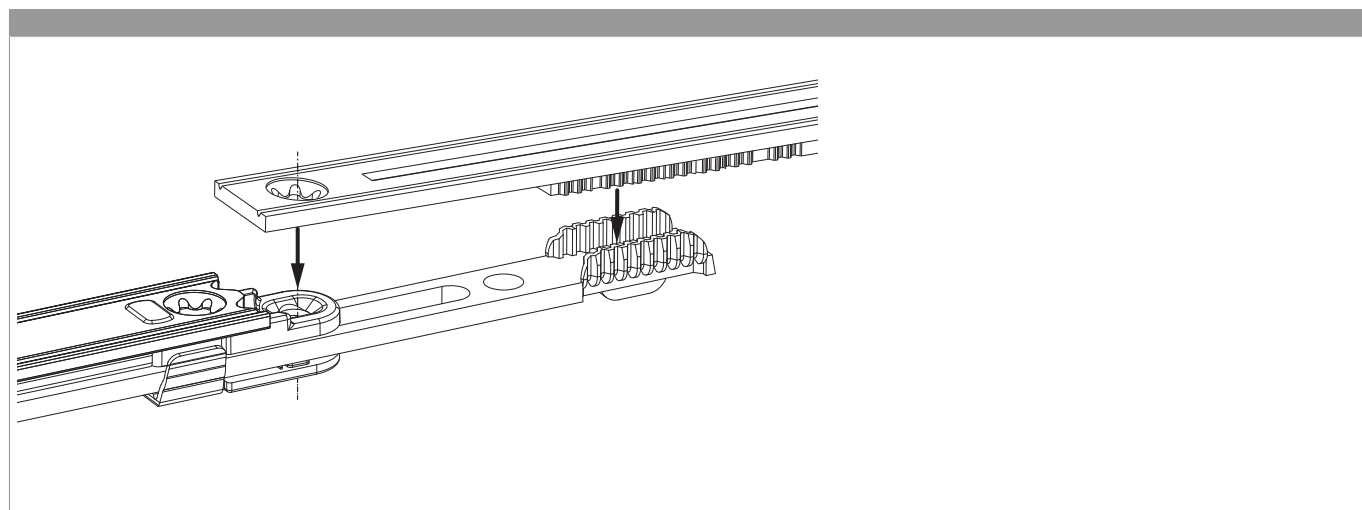
- Wir empfehlen die Schnittkanten von Tricoat-Evo Beschlagteilen mit dem Tricoat-Evo-Ausbesserungslack (Art. Nr. 373439) nachzubehandeln.

1. Stulp
2. Riegel

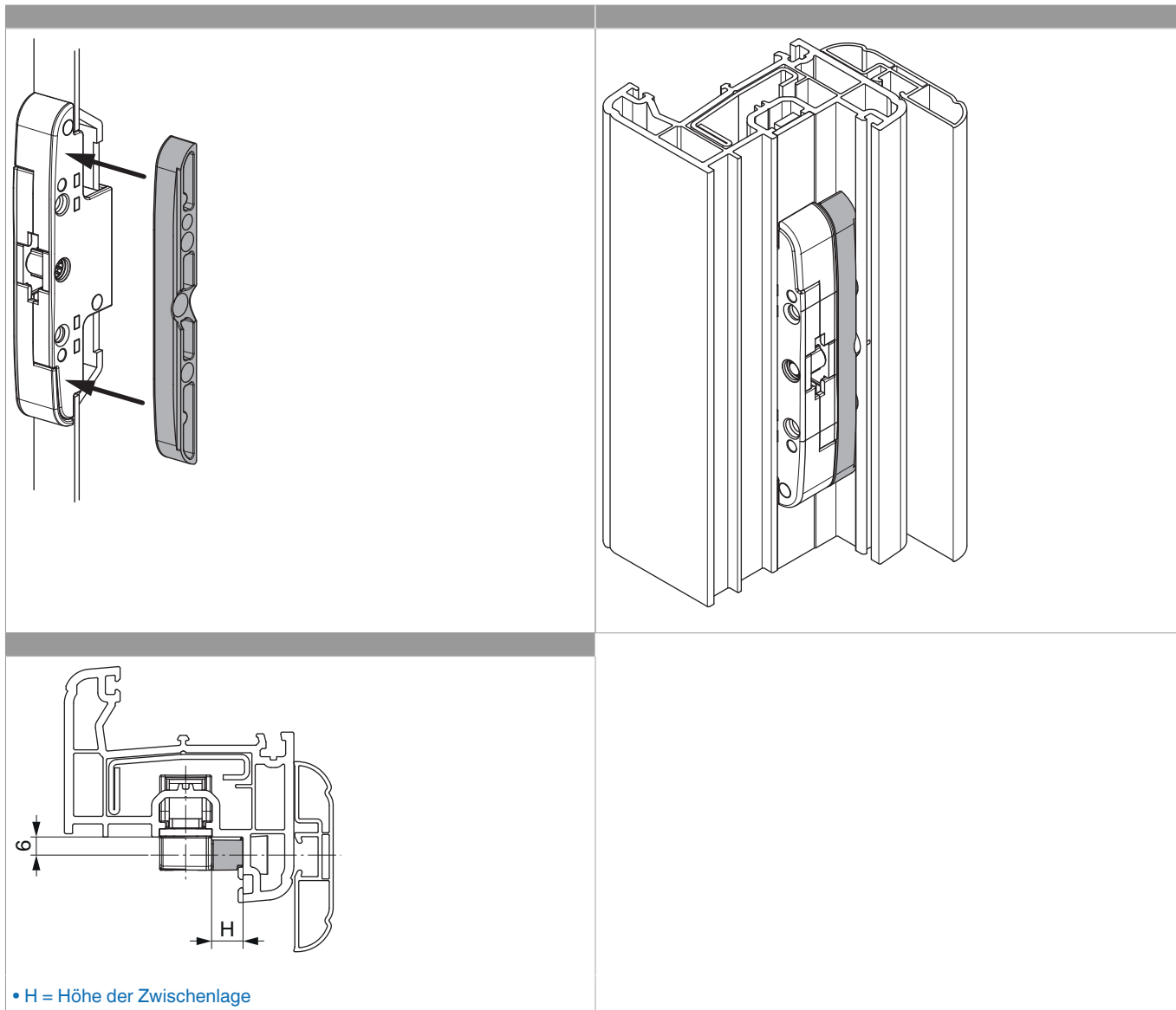
Ausschwenken und Einstellen der Hebesicherung



Zahnkastenverbindung



Montage Zwischenlage



Anpressdruckeinstellung

i.S Zapfen und Verschlusszapfen

